

## Die Gaumennahterweiterungsapparatur

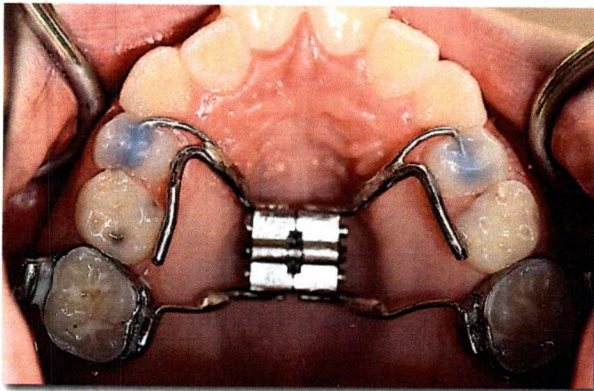
### Wie wirkt sie?

Bis zum 15. Lebensjahr besteht der Oberkiefer aus einer rechten und einer linken Knochenhälfte, die nur über Bindegewebe bzw. Zahnfleisch miteinander verbunden sind. Im Bereich dieser Naht kann der Kiefer schnell verbreitert werden.

### Woraus besteht die Gaumennahterweiterungsapparatur?

Sie besteht aus drei Teilen:

- einer rechten Hälfte, die fest auf die rechten Seitenzähne geklebt wird
- einer linken Hälfte, die fest auf die linken Seitenzähne geklebt wird
- einer Schraube, die mit den beiden Hälften verbunden ist



### Wie erfolgt die Dehnung?

Durch Verstellen der Schraube. Jeden Tag erfährt die Schraube zwei Aktivierungen von jeweils  $\frac{1}{4}$  Umdrehung. Dafür bekommt Ihr einen Spezialschlüssel. Wir werden mit einem Elternteil üben wie das funktioniert.

### Wie lange wird verstellt?

Das ist bei jedem Patienten unterschiedlich. Es hängt davon ab, um wie viele Millimeter Dein Oberkiefer wachsen soll. Du bekommst von uns ein genaues Schraubprotokoll.

### Sieht man die Dehnung?

Ja, sogar sehr deutlich!

Nach ca. drei Tagen wird eine große Lücke zwischen Deinen oberen Frontzähnen entstehen. Sie schließt sich annähernd in der Regel in ca. zwei Wochen, ohne dass wir etwas tun müssten. Falls die Restlücke Dich stört besteht die Möglichkeit sie mit 4 Brackets und 2 Teilbögen zu schließen.

### Geht so eine starke Dehnung nicht wieder zurück?

Doch, sehr schnell! Deshalb müssen wir die Gaumennahterweiterung nach der Dehnung noch vier bis sechs Monate im Mund lassen. Erst dann ist die Bindegewebsnaht wieder so fest, dass wir mit anderen Zahnspangen weiterarbeiten können.

### Was tue ich, wenn sich das Gerät löst?

Sofort kommen! Ruf uns vorher kurz an, damit wir Dir sagen können, zu welcher Uhrzeit Du am wenigsten warten musst.

### Wird die Dehnung weh tun?

Nein!

In dem Bereich Deines Knochens, wo gedehnt wird, befinden sich keine Nerven, die Schmerzsignale aussenden könnten. Manchmal kommt es an weiter entfernten Stellen zu einem leichtem Druckgefühl bei den ersten 4-5 Umdrehungen.

Reinigen Sie die Gaumennahtapparatur an der Schraube mit der Zahnbürste und an den Stegen einem Zahnzwischenraumbürstchen.

Du wirst sehen, wir werden in kurzer Zeit einen tollen Erfolg erzielen.

*Dein Praxisteam Dr. Astrid Nebgen*

## Schraubprotokoll für Patient:

Deine Größendifferenz zwischen Ober- und Unterkieferbreite hat ergeben, dass Du \_\_\_\_ x stellen musst.

Bitte stelle 2x täglich morgens und abends für insgesamt \_\_\_\_Tage.

Bei jedem Stellen kreuzt Du bitte dabei ein Fenster bis Du am gekennzeichneten Ende angekommen bist.

1	2	3	4	5	6	7	8	9	10	11	12	13	14	15	16	17	18
19	20	21	22	23	24	25	26	27	28	29	30	31	32	33	34	35	36